

사회적가치연구원

2019
ANNUAL REPORT



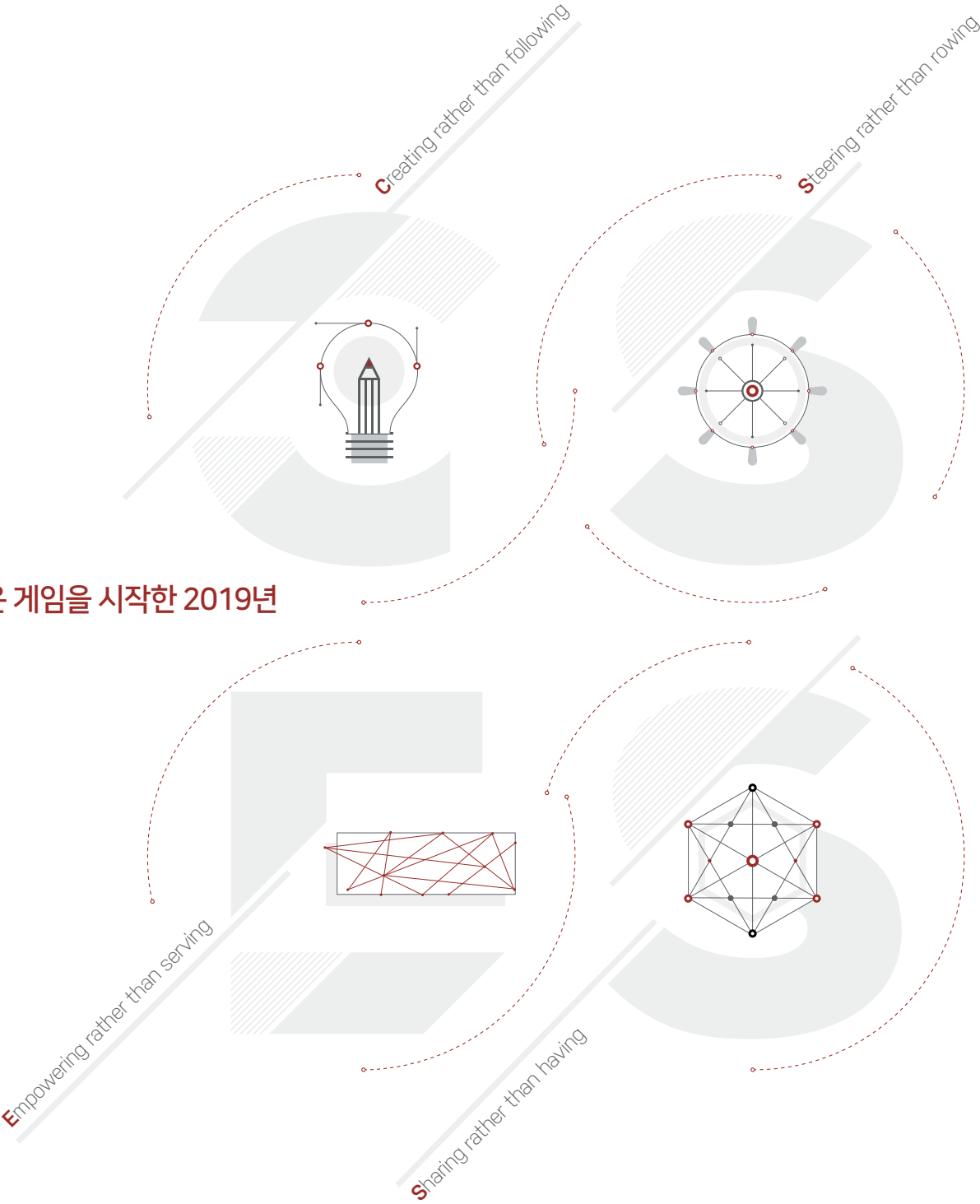
CONTENTS

2019 CSES BUSINESS		2019 CSES CULTURE	APPENDIX
04 인사말	12 Customer	23 조직 성과	30 재정 보고
06 사회적가치연구원 소개	14 Standard	28 조직도	31 보고서 개요
	16 Empowerment	29 이사회	
	18 Solution		



본 보고서는 사회적가치연구원 홈페이지(www.cses.re.kr)에서 PDF 형태로 다운로드 가능합니다.

새로운 게임을 시작한 2019년



눈에 보이지 않는 가치를 눈에 보이는 수치로 만드는 일을 하는 연구원! 지금까지 이런 연구원은 없었다.

2019년 7월 서울 역삼동에서 한남동 S-Village로 이전하면서 CSES는 한국에서 ‘사회적 가치’를 전문으로 분석·측정하는 최초이자 유일한 연구원으로 자리매김을 하였습니다.

바야흐로 2019년은 전세계적으로 ‘사회적 가치’가 트렌드로 자리잡았습니다. 2019년 8월 미국 181개 주요 기업이 참여하는 ‘비즈니스 라운드 테이블(BRT)’에서 기업의 목적에 사회적 가치를 담아야 하고, 이해관계자를 우선시한다는 내용의 공동 성명문을 발표했습니다. “기업의 목적은 가치를 창출하는 일”이라며 임팩트 투자를 강조하는 시대에 맞추어 2019년은 CSES가 한국과 아시아에서 선도적으로 사회적 가치 분야를 연구하고 논의하는 일을 본격적으로 시작하는 해였습니다.

2019년 CSES는 인프라 확장, 연구 역량 고도화, 네트워크 확대에 집중하였습니다.

첫째, 연구원 인프라를 확장하였습니다.

한남동 S-Village로 이전하면서, 연구원을 개방 공간으로 만들어 사회적 가치 포럼, 발표회, 토론회 등 행사를 열어 사람들을 모으고 성과를 공유하였습니다. 9월에는 내부적으로 SV측정센터를 설립하여 DBL(Double Bottom Line) 측정 역량을 내재화 중이며, 중국 국유자산감독관리위원회, 한국회계기준원 등 영향력 있는 기관과의 측정 공동 연구를 진행하였습니다.

둘째, 연구 역량을 고도화 하였습니다.

SPC 사회성과인센티브 사업의 지난 5년간 연구 효과성 검증을 진행 중이며, SPC 참여기업 방문을 통해 현장의 목소리를 청취하여 운영상의 개선점을 도출하고 있습니다. 흩어져 있던 연구이벤트를 통합(CSES Learning Community Series)하여 시너지를 창출하였고, 국내 주요학회 네트워크를 적극 활용하여 SV 연구 확산의 기틀을 마련하였습니다.

셋째, 네트워크 확대를 위해 노력하였습니다.

CSES의 사회적 가치 측정 및 연구활동을 통해 CSES와 함께하는 이해관계자들이 확대 되었고, 사회적 가치 분야의 ‘팬덤’을 만들고 확장하였습니다. CSES가 좋은 연구를 하고 우수한 논문을 내서 우리의 사례가 자주 인용이 되고 언급되도록 정보를 공유 하고 있으며, 이해관계자들을 연결하는 다양한 콘텐츠를 개발하여 소통하였습니다.

앞으로 CSES는 이해관계자 자본주의의 시각에서 사회적 가치 경영 방향을 만들어 가는 ‘싱크탱크’ 역할을 하는 동시에 국내외에 통하는 사회적 가치 측정 및 평가 기준을 만들고자 지속적으로 노력하겠습니다.

애정과 관심을 가지고 CSES를 아껴주시는 모든 분들의 기대에 소홀함이 없도록 하루하루 더욱 크게 성장해 가겠습니다. 감사합니다.

사회적가치연구원 원장

나석권 올림

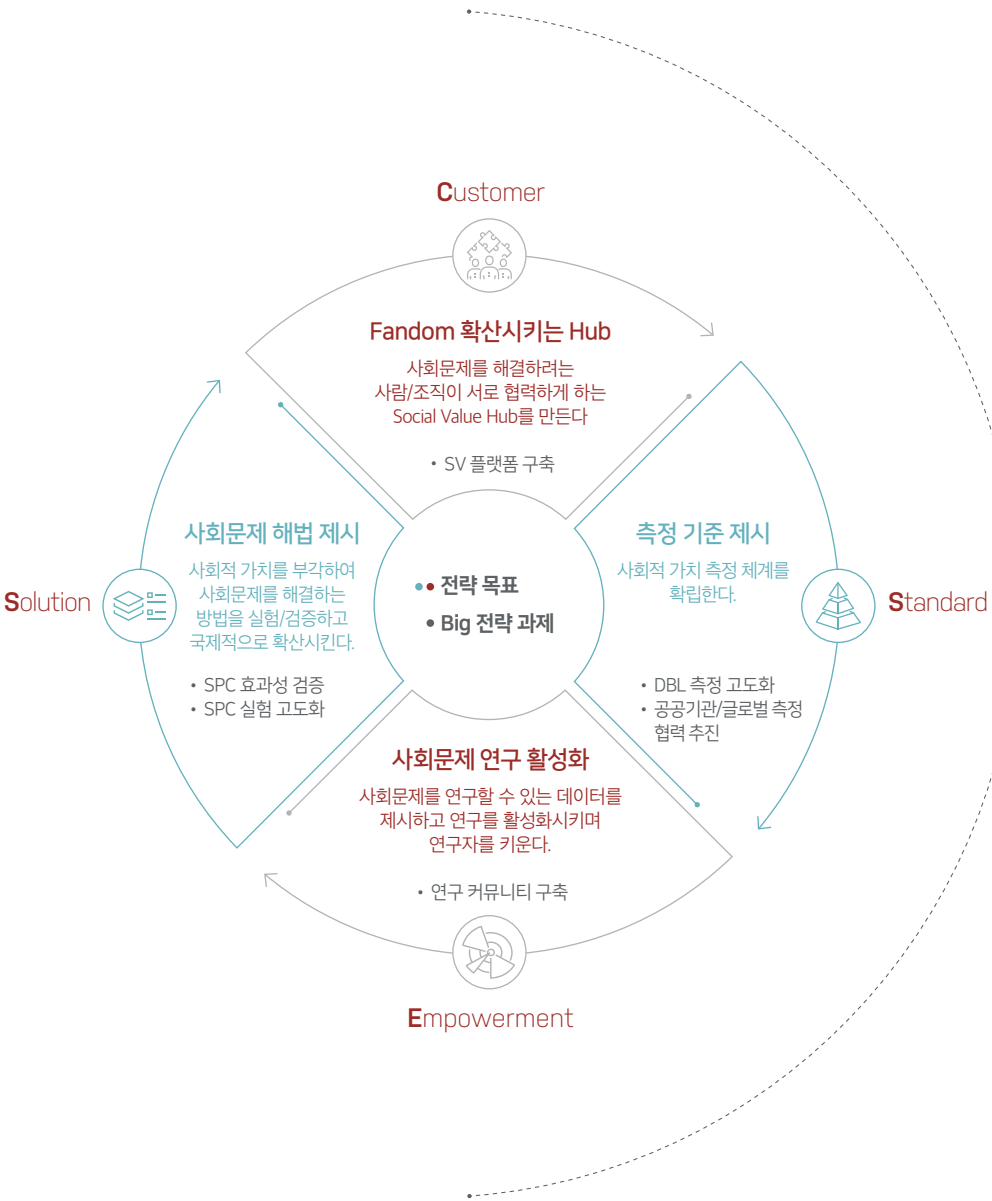
Where history is made!

지식과 사람을 연결하여 더 큰 가치를 만들어 내는

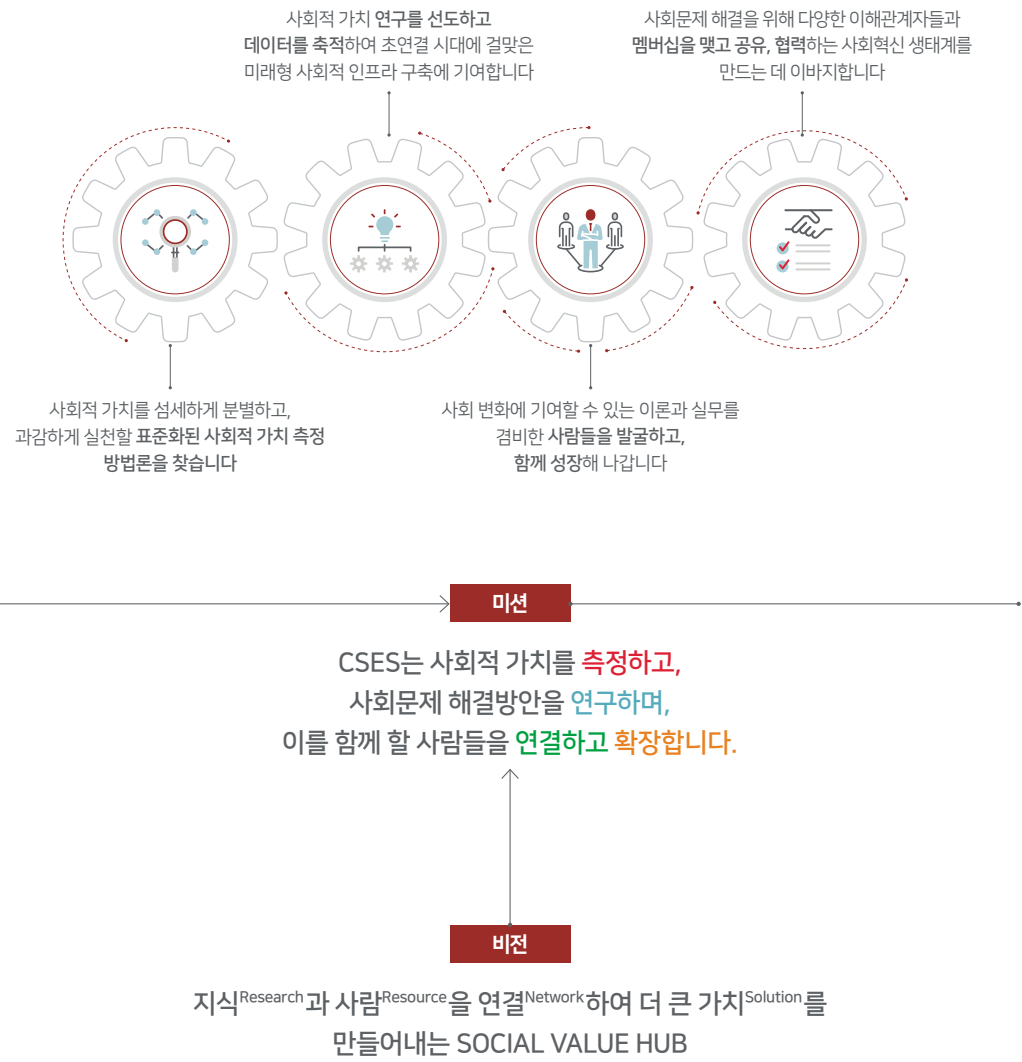
SOCIAL VALUE HUB

CSES는 사회적 가치를 측정하고,
사회문제 해결방안을 연구하며,
이를 함께 할 사람들을 연결하고
확장합니다.

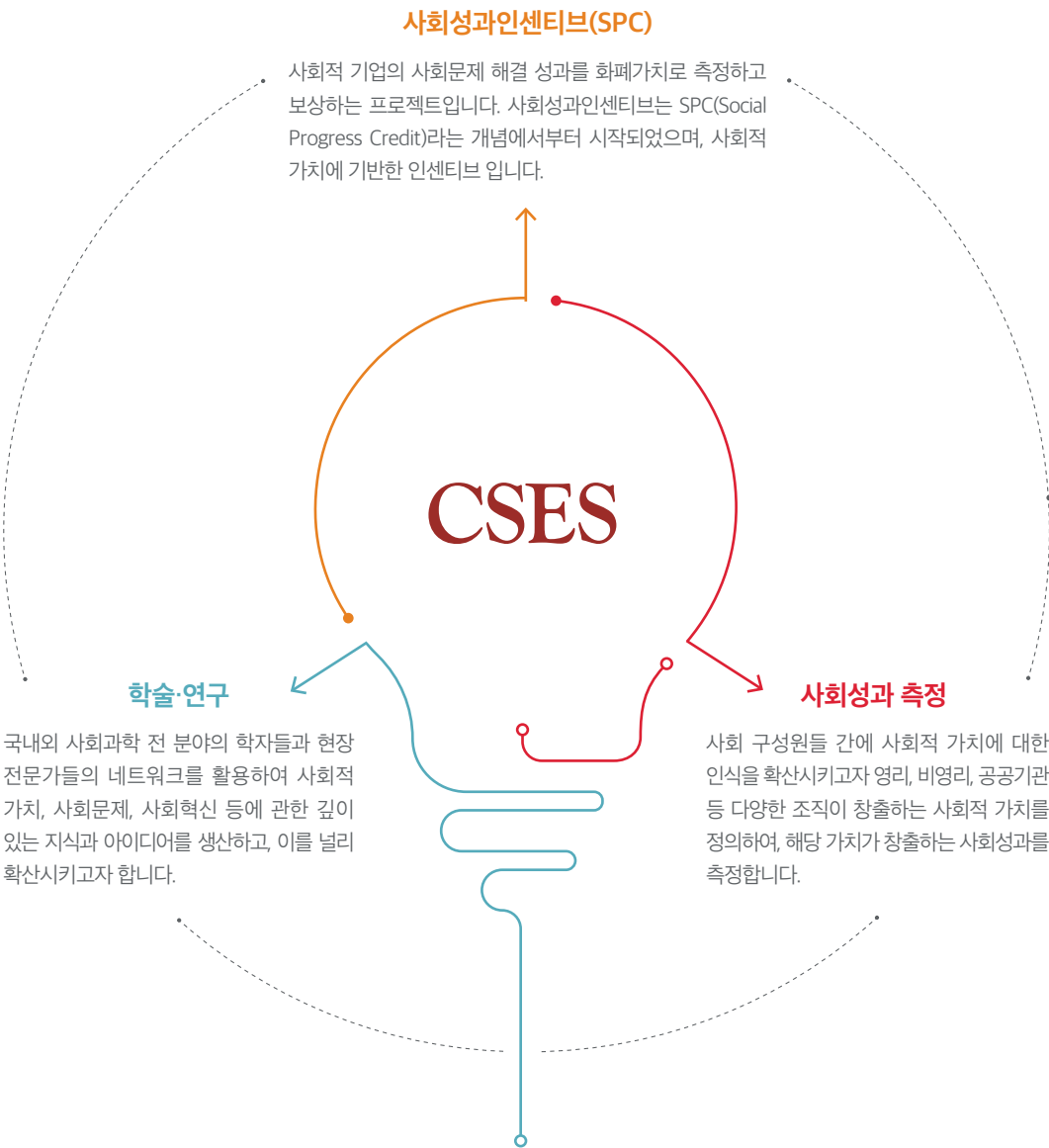
비전 및 미션



사회적 가치 확산



주요 사업

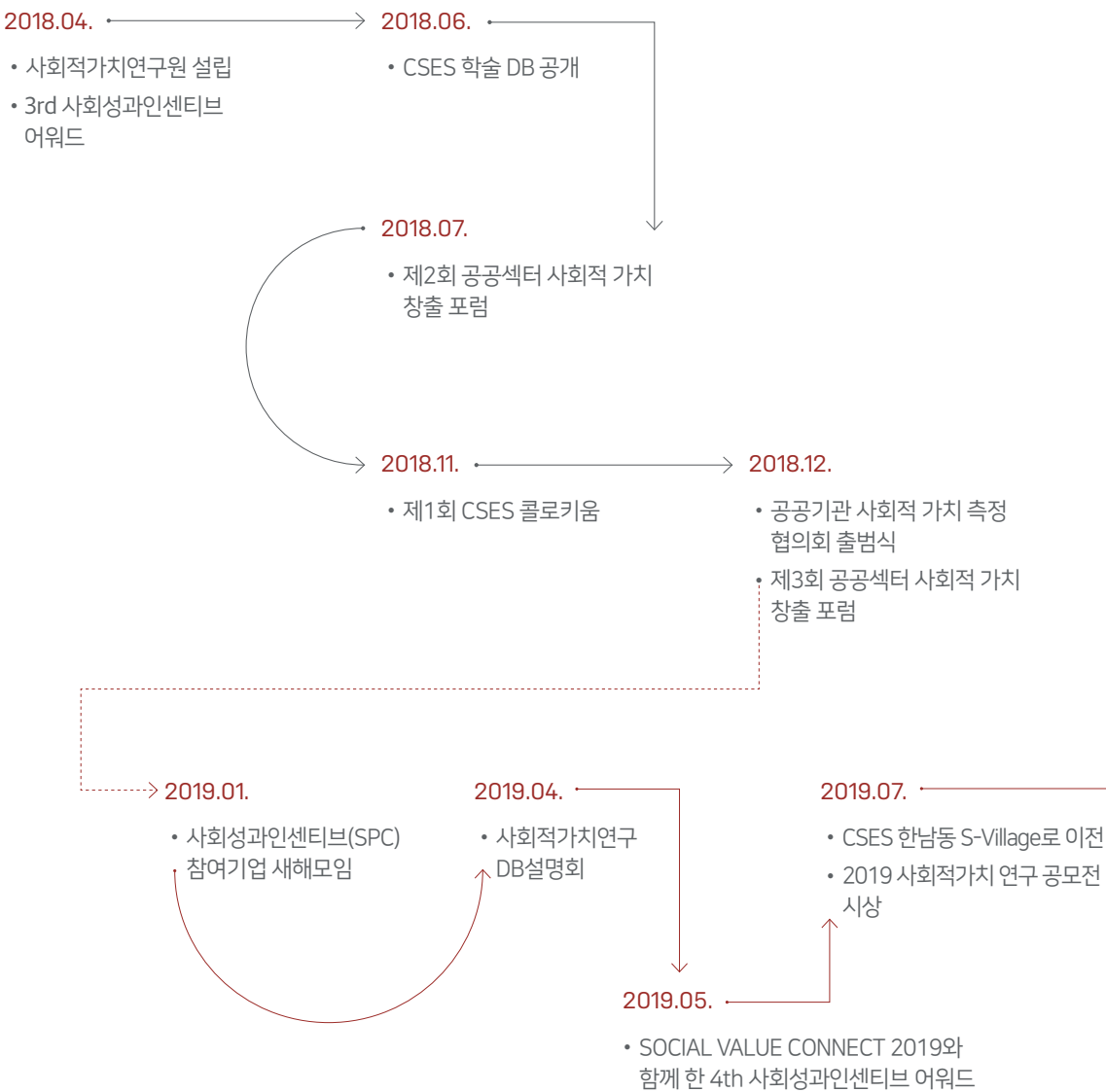


2019 하이라이트



사회적가치연구원 소개

주요 연혁



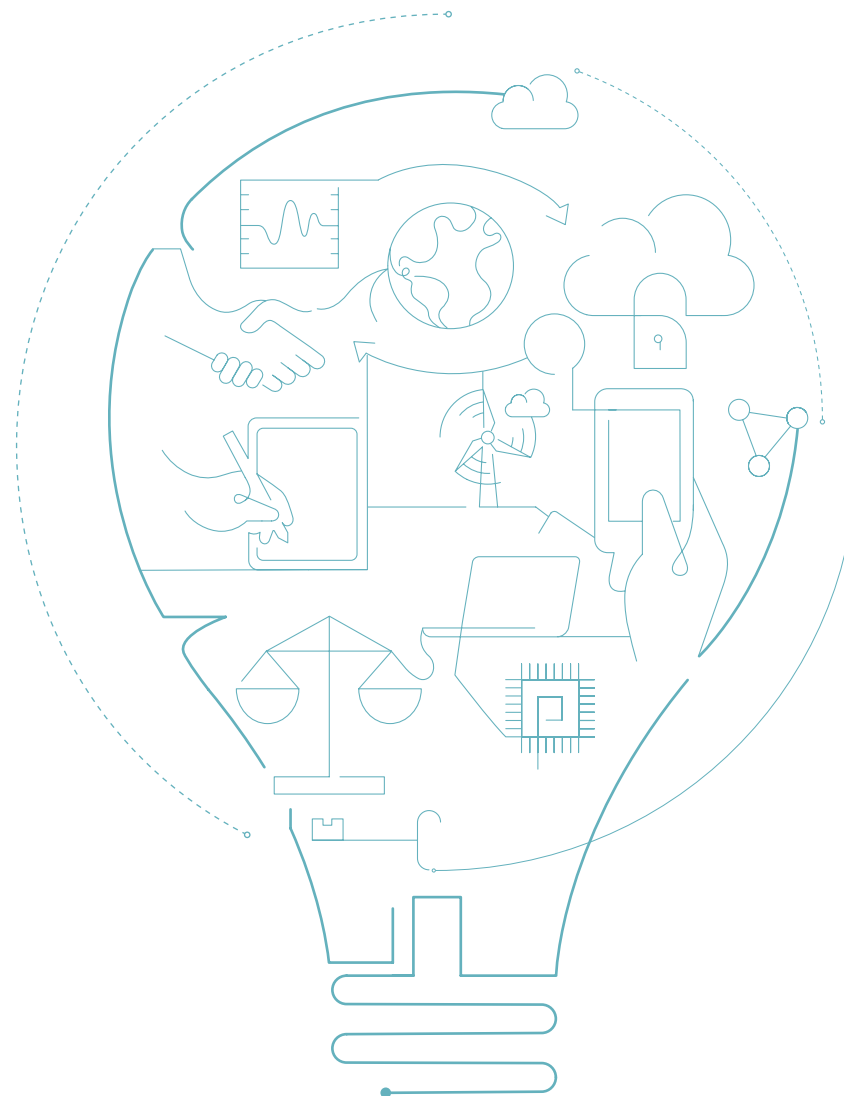
CSES BUSINESS

12
CUSTOMER

14
STANDARD

16
EMPOWERMENT

18
SOLUTION





사회혁신 생태계를 만드는데 앞장서 이바지하는 사회적가치연구원

사회적가치연구원은 모든 경제행위자가 경제적 가치와 사회적 가치를 동시에 추구하는 세상을 만들기 위한 연구와 사업을 추진합니다. 공공과 민간, 대기업과 중소기업, 영리기업과 사회적 기업, 이론가와 실천가가 상생하는 사회혁신 생태계를 만드는데 이바지합니다.

OVERVIEW

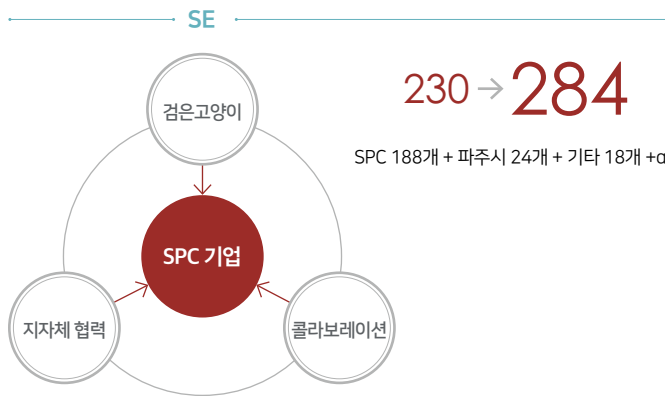
2019년 CSES는 고객과의 접점을 넓히기 위한 콘텐츠 제작, 국내외 파트너십을 통한 측정 연구, 연구 이벤트들의 시너지 향상, SPC 효과성 검증 등 전략 관점의 Big 6 과제 성과를 달성하였습니다.



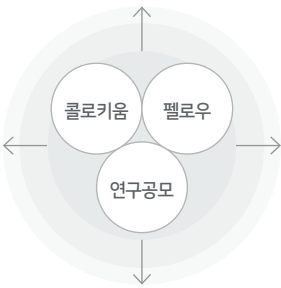
CUSTOMER

CSES의 사회적 가치 측정 및 연구활동을 통해 CSES와 함께하는 이해관계자들이 확대되었고, 이해관계자들을 연결하는 다양한 콘텐츠를 개발하여 소통하였습니다.

CSES 이해관계자 확대



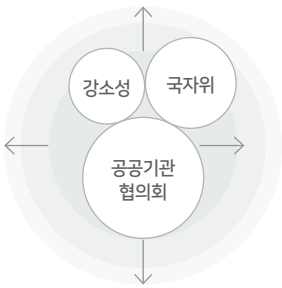
연구자



310 → 400

콜로키움 30명 + 펠로우십 10명
+ 공모전 230명 + DB설명회 40명 +α

공공기관



30 → 39

국자위 국유기업 7개 + 공공기관협의회 28개 사
+ 강소성 1개+α

사회적 가치 온라인 콘텐츠로
이해관계자와 소통

에쓰비

사회문제를 해결하는 국내 SPC기업, 글로벌 기업들을 시뮬 에쓰비가 쉽게 풀어주는 콘텐츠

SPeTacle

혁신적인 SPC기업들의 현장의 목소리를 생생한 인터뷰를 통해 전달하는 콘텐츠

CSES NOW

사회적가치연구원 구성원들과의 활동들을 현장 스케치로 생생하게 기록한 콘텐츠

풀문

길고 어려운 사회적 가치 전문자료들을 채팅을 통해 쉽게 풀어낸 콘텐츠

싹포그래픽

사회적 가치 데이터, 통계자료들을 한눈에 보이는 인포그래픽으로 소개하는 콘텐츠

2019년 2D 콘텐츠 및
유튜브 영상 제작 30건

CSES YOUTUBE
계정



CSES 플랫폼,
CONTENTS ROOM



STANDARD

SV측정센터를 설립하여 DBL(Double Bottom Line) 측정 역량을 내재화 중이며, 중국 국무원 국유자산감독관리 위원회, 한국회계기준원 등 영향력 있는 기관과의 측정 공동 연구를 진행하였습니다.

SK DBL 경영 측정 역량 제고 (SV 측정센터 설립)

SK DBL(Double Bottom Line) 경영은 기업의 경영활동 전반에서 사회적 가치와 경제적 가치 두 가치를 동시에 추구하는 것을 의미합니다. 이를 위해서 사회적 가치를 측정하고, 사회적 가치 기반의 비즈니스 모델을 개발하고 있습니다. CSES 내에 측정센터를 설립하여 SK DBL 경영의 측정을 위한 측정체계 및 측정지표 개발업무를 수행하였습니다.

- 2019 SK SV KPI 성과 측정
- 2019 신규지표 발굴, 검토
- SV 측정 이론적 검토

중국 국무원 국유자산감독관리 위원회 측정 공동 연구

사회적 가치 측정 확산을 위해 2019년 2월부터 중국 국자위와 중국 국유기업 대상 사회성과지표를 개발하였고, 7개 중국 국유기업을 대상으로 Pilot 측정을 수행하였습니다. 2019년 8월 이천포럼에서 사례발표 및 SK관계사 측정경험 공유 등 양국간 협력을 진행하였습니다.

- 중국 국유기업 SV 측정 체계 개발, PILOT 측정
- 이천포럼에서 공동세션 개최
- 중국 SV 연구센터 공동설립 논의

SV 회계기준 반영 연구

CSES는 2019년 사회적가치회계(SVA: Social Value Accounting)¹⁾ 기준 개발 연구를 시작하였습니다. 사회적가치회계(SVA) 기준 개발을 통해 SV 창출 효율성과 성과 증대를 위한 SV 관리체계 고도화를 위해 지속적으로 연구하고 있습니다. 향후 공기업, 영리기업(SK OC)으로 확장 가능한 SVA를 개발할 것입니다.

- 한국회계기준원 공동 SV 통합재무보고 연구 진행
- SV Accounting 연구 (W/KPMG)

¹⁾ SVA 사회성과를 회계와 같이 사회성과상태표, 사회성과계산서로 표기하기 위한 체계 및 기준을 의미

 LH 한국토지주택공사	 KOGAS KOREA GAS CORPORATION	 ex 한국도로공사	 KORAIL	 창원산업진흥원	 K water	 GKL 그랜드코리어레저
 kf 한국농림수산공사	 KOEN 한국남동발전 KOREA ENERGY	 KDIC 에코보험공사	 NPS 국민연금공단 National Pension Service	 kotra	 KOICA Korea International Cooperation Agency	 aT 한국농수산식품유통공사 Korea Agri-foods Trade Corporation
 ksure 한국무역보험공사	 한국수력원자력	 한국자산관리공사	 한국정학재단	 h-well 국민건강보험 Korea Health Insurance	 한국에너지공단 KOREA ENERGY AGENCY	 인천항만공사 INCHON PORT AUTHORITY
 한국투자개발(주)	 한전kps(주)	 KIBO 기술보증기금	 Kelt 한국산업기술평가관리원 Korea Industrial Technology Evaluation Institute	 HF 한국주택금융공사	 Incheon Airport EXPECT EXCEPTIONAL	 Kia 한국인명보험

공공기관 사회적 가치 측정협의회 참여기관 28개

국내 파트너 _ 공공기관 사회적 가치 측정협의회

2019년 28개의 기업이 협의회 멤버로 참여

- 공공기관 사회적 가치 측정 협의회, 공공기관 경영평가 지표 변경 등 공공기관의 사회적 가치 창출에 대한 수요가 증가함에 따라 공공기관의 사회적 가치 측정 방법 및 기준을 논의하고, 공공기관의 공통된 사회적 가치 측정 방법을 만들어 가기 위해 2018년 12월 출범
- 사회적가치연구원은 협의회 사무국을 담당하고 있으며 2019년 5차례 실무 회의를 통해 사회적 가치 측정 경험 및 사례를 공유하고, 측정과 관련된 이슈를 공동으로 논의하였음
- 2020년에는 협의회를 전체 공공기관 대상으로 확대하고, 조세재정연구원 등 전문기관과 공공기관 사회적 가치 측정 기준 마련을 위한 협력을 계획 중

사회성과인센티브 참여 사회적기업 188개

콜로키움, 펠로우쉽, 연구공모전을 통한 연구자 네트워크 400명

국외 파트너 _ 중국 국무원 국유자산감독관리 위원회

국유기업 사회적 가치 측정 및 평가체계 수립, 7개 기업이 PILOT 참여
중국 국무원 국유자산감독관리 위원회(국자위)와 공동연구 PROJECT

- 사회적 가치 측정 확산을 위해 2019년 2월부터 중국 국자위와 중국 국유기업 대상 사회성과지표를 개발
- 2019년 8월 이천포럼 등에서 사례발표 및 SK관계사 측정경험 공유 등 양국간 협력 진행














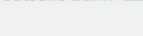
 中国交通 CHINA COMMUNICATIONS CONSTRUCTION GROUP	 中国华电 CHINA HUADIAN	 CNBM	 SINOPEC
 东风汽车公司 DONGFENG MOTOR CORPORATION	 中国移动 CHINA MOBILE	 中国华能集团公司 CHINA HUANENG GROUP	

국외 PILOT 참여 기업 7개

VBA (VALUE BALANCING ALLIANCE)

2019년 15개의 기업이 멤버로 참여

- 바스프, 글로벌 4대 컨설팅 법인, 세계은행, 경제협력개발기구(OECD) 등과 비영리법인인 VBA를 만들어 사회적 가치 측정의 국제표준을 만들고 있음
- 2022년까지 사회적 가치 측정의 글로벌 기준화를 목표로 논의 중

 NOVARTIS	 Olam
 BOSCH	 BNP PARIBAS
 BASF	 SK
 Deloitte.	 EY Building a better working world
 LafargeHolcim	 KPMG
 OECD BETTER POLICIES FOR BETTER LIVES	 SAP
 PHILIP MORRIS INTERNATIONAL	 Deutsche Bank

 pwc

VBA 멤버사 15개

EMPOWERMENT

흘어져 있던 연구이벤트를 통합하여 시너지를 창출하였고, 국내 주요학회 네트워크를 적극 활용하여 SV 연구 확산의 기틀을 마련하였습니다.

CSES Learning Community Series 통합 운영

CSES는 2018년까지 개별적으로 진행해오던 사회적 가치 연구자들과의 행사를 CSES Learning Community 형태로 2019년 11월 27일~28일 양일간에 걸쳐 시리즈로 개최하였습니다.

2nd Fellowship (신진 연구자 육성)

사회적가치연구원은 2018년부터 매년 사회적 가치를 전파하고 실행할 '인재'를 양성하고자 SV 연구와 SV 창출에 관심있는 대학원생, 학부생들을 대상으로 CSES Fellowship을 진행하고 있습니다. 각자의 전공 분야에서 사회문제, 사회적 가치, 사회혁신 등을 연구하고 실천할 학생들을 선발하여 장학금뿐 아니라, 연구논문 작성/사업 아이디어 구현을 위한 학습 프로그램도 지원하고 있습니다.

2nd Colloquium (CSES 연구 DB 활용 연구 공모)

2nd Colloquium은 '사회적 기업, 어떤 사회문제를 해결하고 있나', '사회적 기업의 성장 가능성을 모색하다', '사회성과인센티브의 진단과 미래'를 주제로 총 12편의 연구/창작 결과물이 발표되었습니다.



3rd ENSI (사회혁신교육자네트워크)

ENSI(Educator's Network for Social Innovation)는 사회혁신 인재를 양성하기 위한 교육 Tool을 개발하고 공유하는 사회혁신교육자네트워크입니다. ENSI는 국내외 다양한 대학, 교육자, 연구자들을 중심으로 사회혁신 지식과 경험을 공유하는 협력의 장으로 2019년 7월부터 사회적가치연구원이 주관하고 있습니다. 2019년 ENSI Party에서는 'SV 생태계를 어떻게 활성화할까?', 'SV 인재를 어떻게 육성할까?', 'SV 교육자에게 바란다'를 주제로 연구자들은 물론, SV 교육을 담당하는 교직원, SV 교육을 받은 학생의 발표가 진행되었습니다.

1st 연구공모전 (SV연구 아이디어 경진대회)

2019년 2월 한달간 진행된 사회적가치연구원의 첫번째 연구공모전인 '2019년 사회적가치연구 공모전'에 사회적 가치와 경제적 가치를 동시에 추구하는 사회를 구현하기 위한 혁신적이고 우수한 아이디어 6개 주제, 총 170편의 연구계획서가 접수되었습니다. 이 중에서 대상 총 4편, 최우수상 총 3편, 우수상 총 10편이 선정되었습니다.



2018년 6명
1st Fellowship

2019년 10팀
2nd Fellowship

29명

외부 네트워크 적극 협력

한국정책학회와 협력하여 SV 연구 DB 설명회, 펠로우십 연구결과 발표회를 개최하였고, 한국회계정보학회와 함께 사회적 가치와 무형자산 토론회를 개최하였습니다.

한국정책학회 채널 활용 연구DB/펠로우십 소개, 공공기관 SV 측정 확산

사회적가치연구원과 한국정책학회 사회적가치특별위원회는 2019년 4월 19일, '2019 한국정책학회 춘계학술대회 특별 세션'에서 '사회적가치연구 DB 설명회'를 개최 하였습니다. '사회적가치연구 DB 설명회'에서 사회성과인센티브¹⁾ DB 및 사회적가치서베이²⁾ DB 설명과 함께 사회성과 측정 방법 등에 관한 다양한 의견들을 교환하였습니다.

CSES는 2019년 6월 21일, 펠로우십 제2기 모집 안내 및 제1기 연구결과 발표회를 한국정책학회 하계학술대회에서 개최하였습니다. 2019년 7월, 대학원생 6명을 '펠로우십 제1기'로 선발하여 장학금을 지원하고 연구모임을 정기적으로 운영해 왔으며, 그 연구 결과를 한국정책학회 하계학술대회에서 발표하였습니다.

한국회계정보학회 공동 SV 특별세션 개최

CSES는 11월 9일(토), 중앙대학교 서울캠퍼스 R&D센터에서 '회계정보의 패러다임 변화: 공공성 추구'의 주제로 열린 2019년 한국회계정보학회 추계학술발표대회에 참석하여 '사회성과인센티브 소개와 특징' 발표와 '사회적 가치와 무형자산' 토론회에 참석하여 사회적 가치의 회계정보 활용 방안에 대해 담론을 제시하였습니다.



¹⁾ 사회성과인센티브: SK그룹이 2015년부터 사회적기업의 사회성과를 화폐가치로 측정하고 현금 보상해 온 프로젝트(참여 사회적기업의 재무/사회성과 데이터)
²⁾ 사회적가치서베이: 본 연구원이 2016년부터 사회적기업 300개, 일반국민 1,000명, 국회의원 100명, 기업 100개, NGO 200개를 대상으로 사회문제와 사회적 가치에 대해 시행한 인식조사

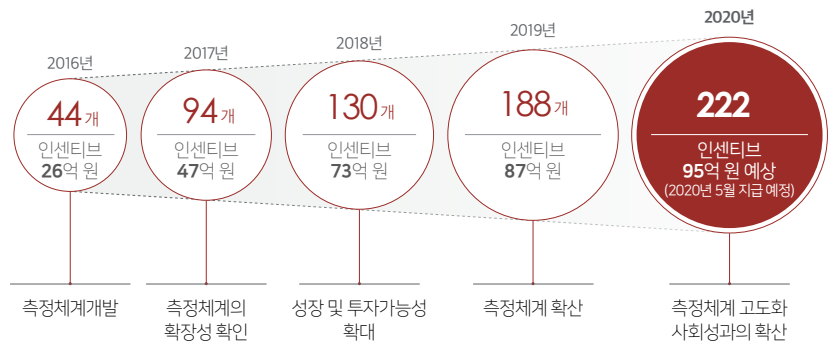
SOLUTION

SPC 사회성과인센티브 사업의 연구 효과성 검증을 진행 중이며,
SPC 참여기업 방문을 통해 현장의 목소리를 청취하여 운영상의 개선점 도출하고 있습니다.

SPC 5년 효과성 검증 진행

SPC 5년 효과성 검증 진행

SPC 추진 경과 및 성과



넥스트이노베이션 (19.11.15)



SPC 론칭 5년을 맞이하여 2019년 4분기에 실험설계/가설에 대한 검증 작업 시작

- 실험 자체 검증 및 효과성 검증으로 구분 진행
- 통계적 검증/현장 방문 인터뷰/전문가 자문 병행



- 1. 전문가 1:1 자문 1라운드
교수 10인, 활동가 2인
- 2. 기업 1차 서베이
월 중순 52% (110개 기업) 응답
- 3. 기업 방문 인터뷰/사례조사
2019년 11월 ~ 2020년 1월, 25개 기업



Harvard Business Case 발간 (2020.1.15)

통계적 검증

실험설계는 4가지 진단 요소(실험전제, 모집, 측정, 보상)를 고려하여 실험요건이 잘 갖추어졌는지, 구성 요소는 어떠한지를 진단하였습니다. 이후 가설검증을 진행 하였으며 인터뷰, 서베이, 통계분석 자료를 활용하여 가설 검증의 효과를 검증하였습니다.

현장 방문 인터뷰

2019년 11월부터 2020년 1월까지 총 19개의 기업을 방문하여 인터뷰를 진행하였습니다. 인터뷰를 통해 측정과 시스템에 대한 기업가 분들의 여러 의견을 경청하였으며, 건의된 사항을 반영하여 개선을 위한 고민을 끊임없이 이어갔습니다.

전문가 자문 병행

2019.10.29 제1회 'SPC 자문회의'를 개최하였습니다. SPC 시장화를 위한 실험 설계 및 가설검증, SPC 2단계 실험 프로젝트 구상안에 대한 의견을 들을 수 있었습니다.

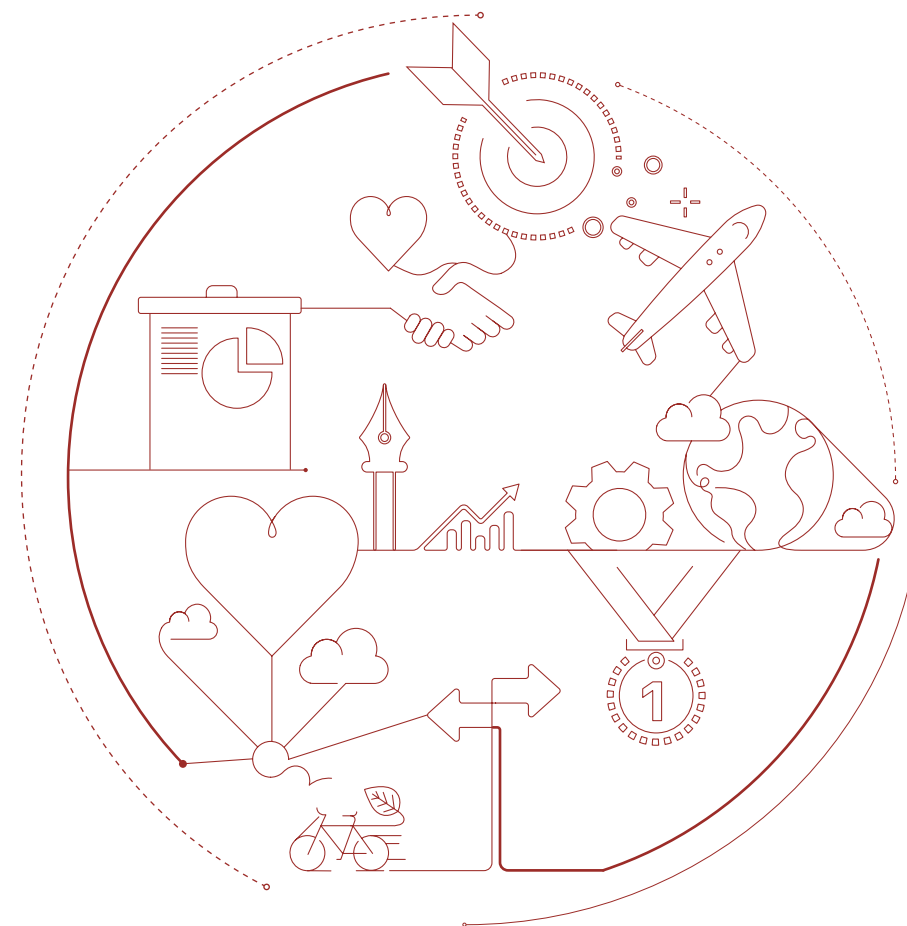
SPC 참여기업 현장 방문을 통해 사회적기업의 목소리 직접 경청

CSES 직원과 원장이 직접 기술벤처 기업 현장에 방문하여 현장 감각을 키우고 측정/운영상 개선점을 도출하였습니다. 인터뷰는 연구의 방향성을 설정하는데 참고자료로 사용하였을 뿐만 아니라 이들의 생생한 목소리를 CSES 유튜브 'SPeCtacle' 코너로 소개하여 사업을 홍보하고 대중들과 소통하였습니다.

- | | |
|---|--------------------|
| 1 | 1. 루미르 (19.09.24) |
| 2 | 2. 포이엔 (19.10.16) |
| 3 | 3. 닛 (19.12.10) |
| 4 | 4. 오퍼테크 (19.10.10) |



CSES CULTURE



23
조직 성과

28
조직도

29
이사회



사회적 가치 확산을 통해 가치, 지식, 사람을 연결하는 사회적가치연구원

국내외 사회과학 전 분야의 학자들과 현장 전문가들의 네트워크를 활용하여 사회적 가치, 사회문제, 사회혁신 등에 깊이 있는 지식과 아이디어를 생산하고, 이론 중심의 학술적 지식을 넘어 '실천적 지식'을 창출하고 확산시키고자 합니다.

조직 성과

구성원 역량강화를 위해 해외포럼 참석, 전문가 초청강연, 자체 스터디를 실시하였습니다.



1. 해외포럼

- GIIN
- SOCAP
- 에스토니아
- UNRISD
- 국자위

2. 국내포럼

- The CSR 포럼
- B Corp 컨퍼런스
- 지속가능경영 통합 포럼
- BTS 인사이트 포럼

3. 학술대회

- 한국정책학회
- 한국회계정보학회



초청 강연

1. 이종수 교수님

- 비시장재화 가치 측정

2. 이수형 교수님

- Impact Evaluation

3. 문성욱 교수님

- Innovation, Entrepreneurship and Experiment

4. 고길곤 교수님

- 어떤 연구DB가 어떻게 제공되고 있는가

5. Dr. Ruth A. Shapiro

- Towards a Learning Community 연구 발표회

6. KPMG

- SV Accounting



자체 스터디

1. 전략과제 brain storming

2. 측정방법론 연구

3. VBA 내부 워크숍

4. 홍보전략 brain storming

5. 검은 고양이 / 흰 고양이 Naming brain storming

6. Future Agenda Map 전략회의

7. 구성원 전체 FGI

2019.01.03



#사회성과인센티브(SPC) 참여기업 새해모임

사회적가치연구원과 사회성과인센티브 추진단은 1월 3일(목)부터 권역별로 4차례에 걸쳐 서울남부지역, 대전, 부산, 서울북부지역 SPC 참여기업 188개 사회적기업과 새해모임을 개최했습니다.

2019.04.19



#2019 사회적가치연구 DB 설명회

서울대학교에서 개최한 '2019 한국정책학회 춘계학술대회 특별세션'에서 정명은 연구팀장과 조희진 수석연구원이 '사회적가치연구 DB 설명회'를 진행하여 사회성과인센티브 DB 및 사회적가치서베이 DB 설명과 함께 사회성과 측정 방법 등에 관한 다양한 의견들을 교환했습니다.

2019.05.28



#SOCIAL VALUE CONNECT 2019

사회적기업, 정부, 학계, 기업과 비영리단체 등 저마다의 분야에서 다양한 사회문제 해결에 도전하며 Social Value를 창출하는 사람들이 서로의 경험과 지혜를 공유하고 교류하며 협력과 연대를 키워가는 네트워크 장이 그랜드 워커히 서울에서 펼쳐졌습니다.

2019.06.21



#사회적가치연구원(CSES) 펠로우십 제2기 모집 안내 및 제1기 연구결과 발표회 개최

2018년 7월, 대학원생 6명을 '펠로우십 제1기'로 선발하여 장학금을 지원하고 연구모임을 정기적으로 운영해 왔으며, 그 연구 결과를 지난 6월 21일, 한국정책학회 하계학술대회에서 발표하였습니다.

2019.07.30

#사회적가치연구원 이전 개원식

2018년 4월에 설립된 사회적가치연구원이 조직과 기능이 확대됨에 따라 한남동 사옥으로 이전하여 개원식을 진행했습니다. 개원식 행사로는 현판식, 사옥투어, 2019 연구공모전 발표 및 시상식, 토크콘서트, 네트워크 파티 순으로 진행했습니다.



2019.09.03



#2019 사회성과인센티브 오리엔테이션

사회적가치연구원은 SK 서린빌딩 SUPLEX Hall에서 2019년 선정된 SPC 참여기업 34개 대상으로 사회성과인센티브 운영 안내, 사회성과 측정/평가 체계 안내, 신규 참여 기업 자기소개, 기존 참여 기업 사례 소개로 오리엔테이션 진행했습니다.

2019.09.06



#2019 CSES 라운드테이블-비시장재화 가치 측정

서울대학교 산업공학과/기술경영경제정책대학원 이종수 교수(CSES 공공기관 측정협의체 자문위원)의 진행에 따라 '비시장재화 가치 측정'을 주제로 라운드테이블을 개최하고 이후 측정체계의 개선 방향에 대해 논의했습니다.

2019.09.20

#CSES 제1회 측정 자문회의 개최

제1회 '측정자문회의'를 개최하여 DBL(Double Bottom Line) 사회성과 측정방법론의 기준과 방법을 개선하기 위한 의견을 논의했습니다.



2019.10.01



#Dr. Ruth A. Shapiro, 'Towards a Learning Community' 연구 발표회

사회적가치연구원은 Dr. Ruth A. Shapiro를 초청하여 Towards a Learning Community를 주제로 연구 발표회를 개최했습니다. 세계적인 Learning Organization들의 조직문화, Feedback Loop, 평가 방법론 등의 주요 특징과 사례, Learning Community의 특징과 조건을 밝히고 한국의 비영리재단들이 Learning Community로 나아가기 위한 방법을 제안했습니다.

2019.10.12

제4차 공공기관 사회적 가치 측정 협의회

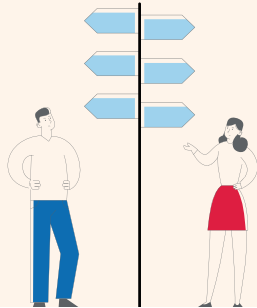
사회적가치연구원은 19개의 공공기관 사회적 가치 담당자들과 함께 사회성과 측정 방법을 공유하고(Pre-session), SK DBL 주요 측정 내용 및 이슈를 소개하였습니다. 아울러 영리기업(SK E&S)의 사회적 가치 측정 사례 및 이슈 발표, 공공기관(한국가스공사)의 사회적 가치 측정 사례 발표, 사회적 가치 주제별 측정 이슈 공유 및 질의 응답 시간을 가졌습니다.



2019.10.15

#사회적가치회계 기준 개발 연구 발표

사회적가치회계(SVA: Social Value Accounting) 기준 개발 연구 발표를 진행했습니다. 프로젝트 개요, 사회적가치회계(SVA) 기준 개발, 향후 추진 제언 순으로 진행되었으며, 향후 본 프로젝트 결과를 기반으로 공기업, 영리기업(SK OC)으로 확장 가능한 SVA를 개발할 예정입니다.



2019.10.29



#CSES 제1회 SPC 자문회의 개최

제1차 SPC 자문회의를 개최했습니다. 본 자문회의를 통해 SPC 시장화를 위한 실험 설계 및 가설 검증, SPC 2단계 실험 프로젝트 구상안에 대한 의견을 논의했습니다.



2019.11.08

#SPC 기업 대상 CSES 2019 재무회계 교육 프로그램 실시

사회적가치연구원은 행복나래 SUPEX Hall에서 SPC 기업들을 대상으로 하는 재무회계 교육 프로그램을 실시했습니다. 해당 프로그램은 실무에 적용할 수 있는 재무역량 강화, SPC 참여 기업의 재무건전성 확보, 재무회계 관리 시스템 구축을 통해 SPC 참여기업이 향후 재무이슈에 직접 대응할 수 있는 역량을 키우는 것을 목적으로 개최했습니다.

2019.11.09



#사회적가치연구원 2019 회계정보학회 추계학술대회 참여

사회적가치연구원은 중앙대학교 서울캠퍼스 R&D센터에서 개최된 2019 회계정보학회 추계학술대회에 '사회성과인센티브 소개와 특징' 발표와 '사회적 가치와 무형자산' 토론자로 참석하여 사회적 가치의 회계정보 활용 방안에 대한 다양한 의견을 들었습니다.

2019.11.20



#2019 CSES 특별 강연 Series

서강대학교 이수형 교수의 'Impact Evaluation', 서강대학교 문성욱 교수의 'Innovation, Entrepreneurship and Experiment'에 관한 특별 강연을 개최했습니다.



2019.12.06



#KAIST SE MBA-KOICA 프로그램 학생 방문

KAIST-KOICA Social Economy Master Program 과정 교수 및 15명의 외국인 학생들을 대상으로 세미나를 진행했습니다.



2019.12.05

#2019 공공기관 사회적 가치 측정 협의회 Networking Dinner 개최

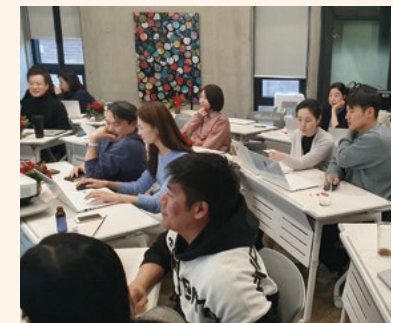
사회적가치연구원은 더 플라자 호텔 서울 그랜드 볼룸홀에서 공공기관 사회적 가치 측정 협의회 Networking Dinner를 개최했습니다. 올 한해동안 4차례에 걸친 협의회 실무자 회의 경과 및 향후 계획을 발표했습니다.



2019.12.11

#CSES 제1회 연구자문회의 개최

사회적가치연구원 2층 대회의실에서 제1차 연구자문회의 개최하여 사회적가치 전문 연구조직으로서 정체성을 확립하기 위한 연구 방향성에 대해 논의했습니다.

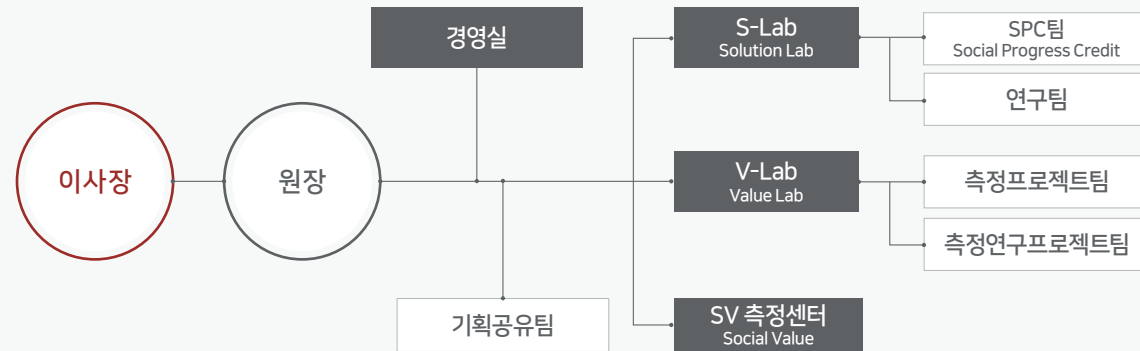


2019.12.20

#사회적가치연구원, 스타트업 경영시뮬레이션 게임 'BattMan' 체험

카이스트 창업원(K스쿨)에서 사회적가치연구원을 개발 및 발굴을 목적으로 제작한 스타트업 경영시뮬레이션 게임인 BattMan을 연구원들과 함께 체험했습니다.

조직도



이사회

이사장

최태원
SK그룹 회장

이사

이재열
서울대학교 사회학과 교수

라준영
가톨릭대학교 경영학부 교수

이지환
카이스트 경영대학 교수

최승주
서울대학교 경제학과 교수

이형희
SK SUPLEX 추구협의회 SV위원회 위원장

감사

임성택
법무법인 지평 변호사

자문위

임대응
에코앰파트너스 대표

홍순만
연세대학교 행정학 교수

한상엽
SOPOONG 대표

김갑래
자본시장연구원 연구위원

도현명
임팩트스퀘어 대표

김정현
뉴블랙 대표

신현상
한양대학교 경영학 교수

강정환
연세대학교 사회학 교수

고길곤
서울대학교 행정학 교수

재정 보고

세입	항목		금액 (원)	내용
	기부금 ¹⁾		19,087,000,000	
	기타수익 ²⁾		23,496,692	이자수익
	계		19,110,496,692	
	¹⁾ 기부금 상세내역	SK기부금	19,061,000,000	SKT, SKHY, 행복나래, SKE 외
		기타 기업 기부금	26,000,000	신협사회공헌재단, 오레듀
		계	19,087,000,000	
세출	²⁾ 기타수익 상세내역	이자수익	23,496,692	
		계	23,496,692	
	항목		금액 (원)	내용
	사업비 ³⁾		18,478,116,074	재단 고유목적사업비
	일반관리비		2,008,493,051	사업운영 및 사무관리비
	계		18,478,116,074	
	³⁾ 사업비 상세내역	사업 수행 비용	학술연구 사업비 SPC연구 사업비 기타연구운영비	4,003,590,827 12,103,662,805 362,369,391
		계	16,469,623,023	
		일반 관리 비용	인건비 경비	977,790,760 1,030,702,291
		계	2,008,493,051	
기부금 내역	출연/기부처		출연/기부금	비고
	SK텔레콤		5.19억 원	
	SK인터넷내셔널트레이딩		9억 원	
	SK행복나래		30억 원	
	SK하이닉스		57.52억 원	
	SK홀딩스		46억 원	
	SK에너지		18.9억 원	
	SK종합화학		6억 원	
	SK루브리컨츠		9억 원	
	SK머티리얼즈		9억 원	
	오레듀(주)		0.16억 원	
	신협사회공헌재단		0.1억 원	
	합계		190.87억 원	

ABOUT THIS REPORT

보고서 개요

2019 Annual Report는 사회적가치연구원이 사회적 가치의 확산과 공유를 위해 펼친 활동과 함께 사회적 기업 생태계의 발전에 기여하기 위한 노력들이 수록되어 있습니다. 향후 사회적가치연구원은 매해 Annual Report를 발간하여 이해관계자와 투명하고 긴밀하게 소통할 계획입니다.

CONTACT INFORMATION

주소 04348 서울시 용산구 이태원로 45길 28
Tel 02-6275-0410
Fax 070-5176-4269
Email info@cses.re.kr
홈페이지 www.cses.re.kr

IMPRINT

발행처 사회적가치연구원
발행일 2020년 5월
발행인 나석권

